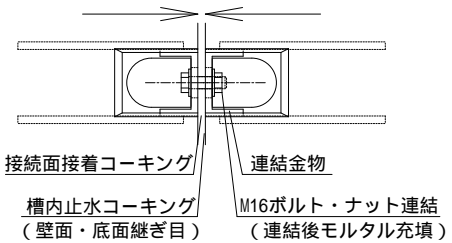
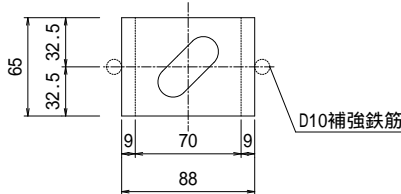


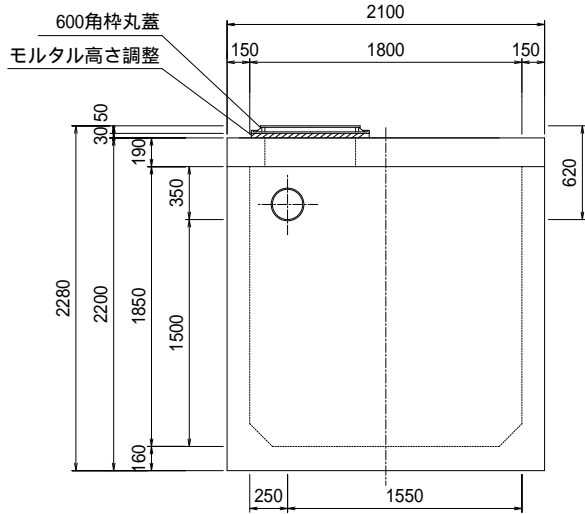
ユニット連結部詳細図



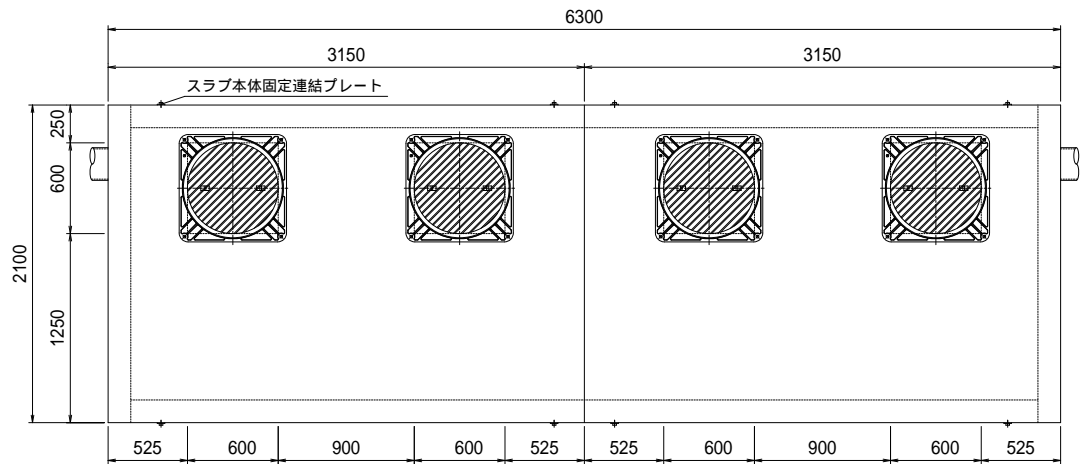
連結金物詳細図



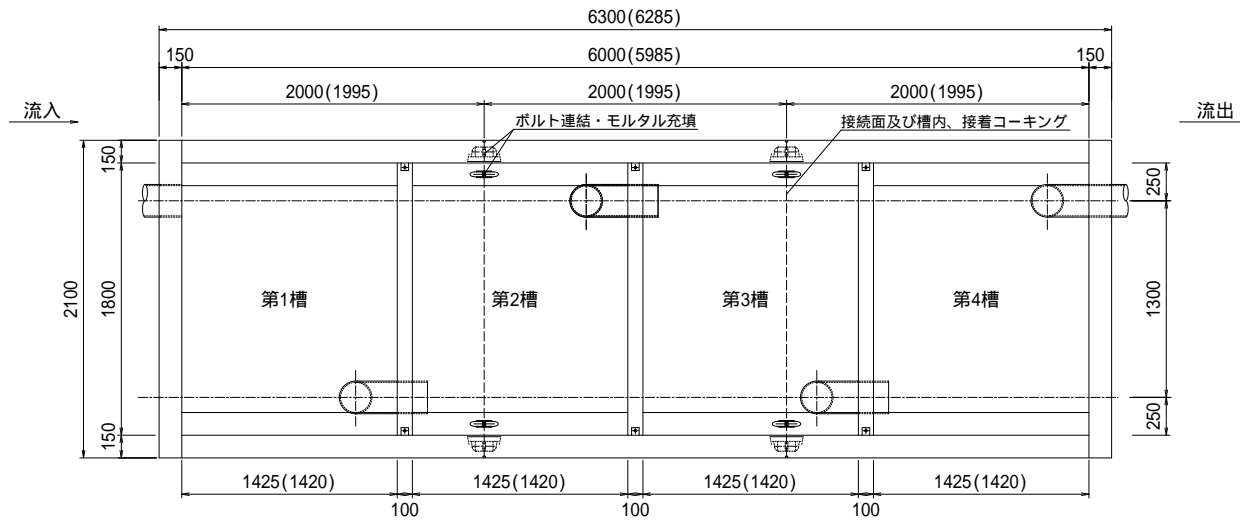
流入側正面図



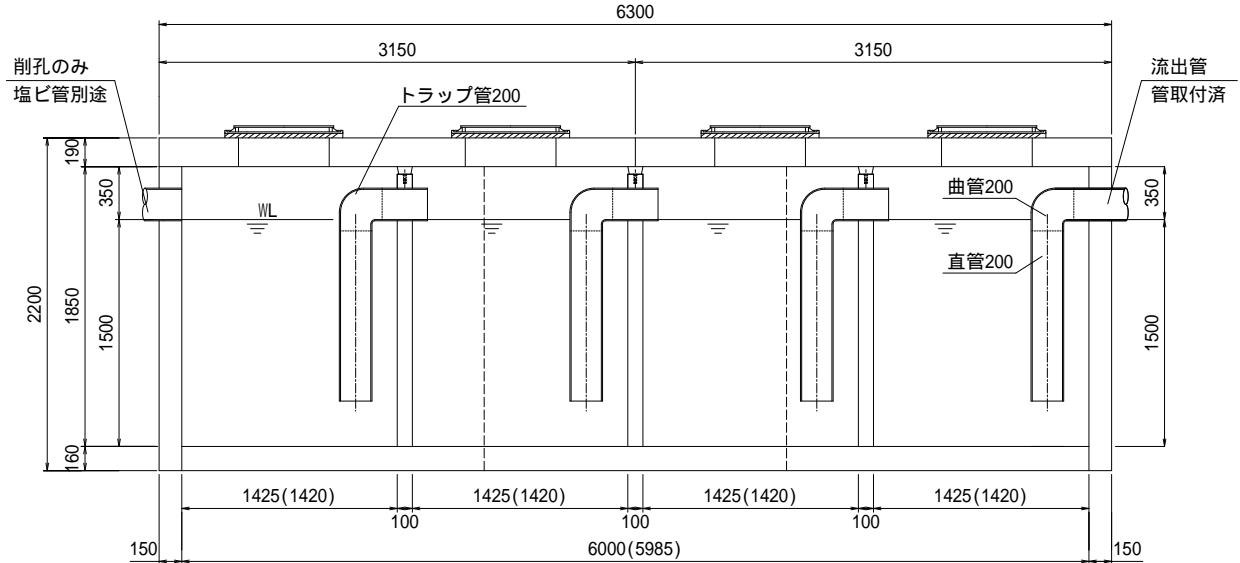
平面図



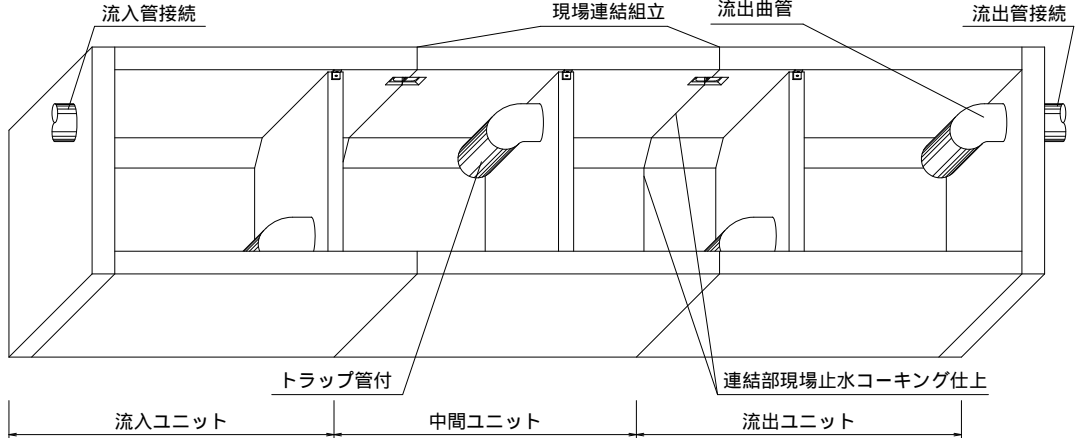
平面断面図



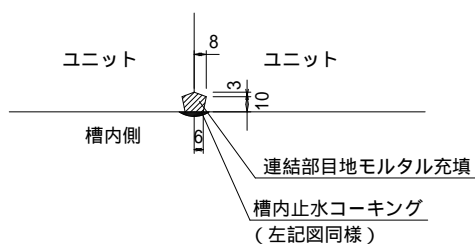
側面断面図



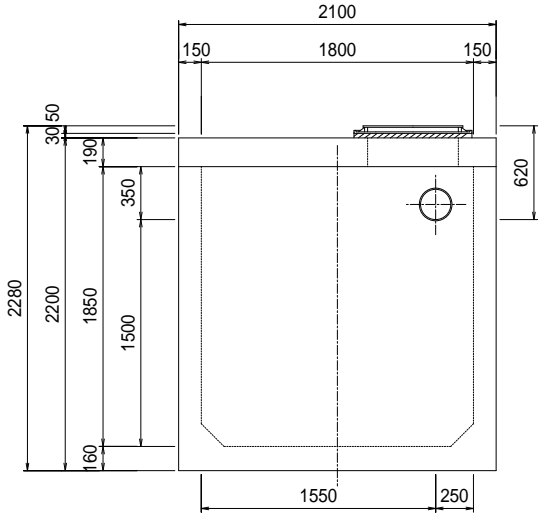
現場組立参考図



ユニット連結部縦目地詳細図



流出側正面図



油水分離槽仕様表

適応管サイズ		塩ビ管 VU-200			
流入管底高		槽内底 1500H			
流出管底高		槽内底 1500H			
有 効 容 量 (m3)	第1槽	3.816 (m3)			
	第2槽	3.816 (m3)			
	第3槽	3.816 (m3)			
	第4槽	3.816 (m3)			
	合 計	15.264 (m3)			
重 量 (kg)	流入ユニット	1基	6677		
	中間ユニット	1基	5157		
	流出ユニット	1基	6677		
	スラブ版	2枚	5376		
	合 計		23887 (kg)		
600角枠丸蓋		4枚	(T-25)		
連結用金物類		一式	(プレートボルト・ワッシャー・ナット)		
トラップ管		4本	(取付済)		
高さ調整樹		別途協議(要・不要・指定H)			

貸出品

吊り金具・施工治具	
詳細は別途「施工用道具説明書」をご確認ください	

別途現場手配品

コーキング	コーキング 剤13本・コーキング ガン
玉掛け用具	ワイヤー・シャックル

() 内寸法は部品長の実寸です。ユニット連結時のパッキン及び接着剤での伸びが(0～15mm)出ますので考慮下さい。(スラブ版は若干長くなります。)

特 記

花沢建材工業株式会社

図 名

油水分離槽 AQ-181418

縮 尺

1/50

図面

0906-2026

製 図